

Work Together,
Anywhere



Después de la pandemia, las medianas empresas ven cómo los desafíos del teletrabajo frenan su éxito

La encuesta realizada a **632** trabajadores de medianas empresas en Europa revela que la falta de la tecnología adecuada está reduciendo su productividad y su capacidad para atender a los clientes.



El **27%** están pensando en cambiarse a una empresa que cuente con un equipamiento mejor para trabajar a distancia.

El **27%** no dispone de las herramientas necesarias para realizar un buen trabajo en equipo cuando teletrabajan.



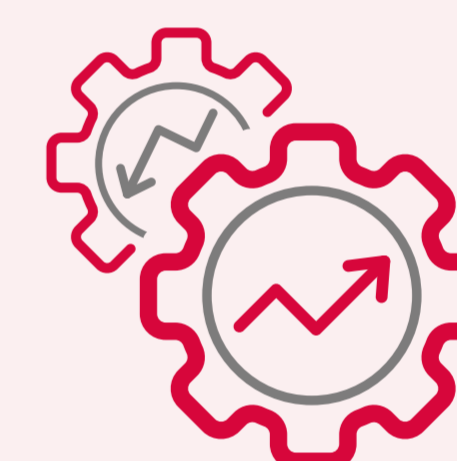
El **24%** explica que no tiene las herramientas adecuadas para responder bien a las necesidades de los clientes.

Estos problemas desmotivan a los empleados.



El **42%** afirma que cuando teletrabaja invierte más horas de trabajo.

El **31%** dice que las dificultades con la tecnología y los problemas de comunicación les desmotiva.



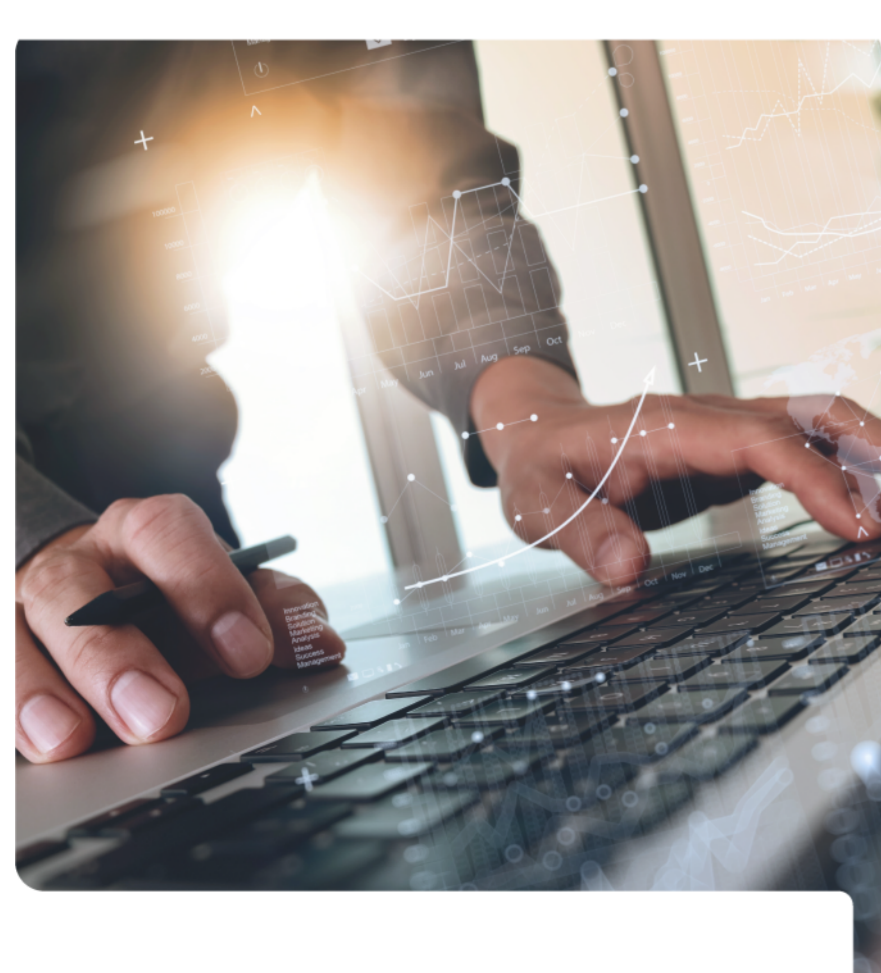
El **28%** está pensando en cambiarse a una empresa que cuente con un equipamiento mejor para trabajar a distancia.

Estos desafíos tecnológicos también comportan más riesgos de seguridad.



El **46%** ha tenido que utilizar su propia tecnología para teletrabajar durante la pandemia.

Solo el **44%** ha recibido formación adicional sobre la actualización de los procesos y sistemas de seguridad IT durante la pandemia.



En el contexto actual, eliminar todos los puntos débiles en materia de tecnología puede marcar la diferencia entre el éxito y el fracaso. Los responsables de IT asumen la obligación de acelerar la transformación digital para minimizar la interrupción de la actividad y construir un negocio sostenible a largo plazo.

Si deseas más información sobre cómo superar los desafíos a los que se enfrentan los trabajadores, puedes consultar el último informe de Ricoh Europe en www.ricoh.es/insights