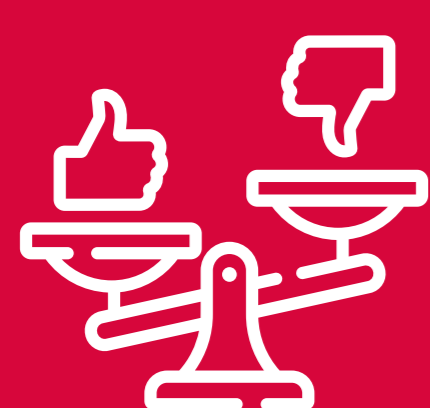


Work Together,
Anywhere



Las deficiencias tecnológicas debilitan la cultura empresarial en las medianas empresas

Una encuesta realizada a **632** empleados de medianas empresas en toda Europa reveló que las experiencias tecnológicas insatisfactorias están erosionando el compromiso de los empleados y el sentido de la cultura empresarial.



El **42%** de los empleados afirman que la cultura de su empresa se ha visto impactada por las restricciones durante la pandemia

El **65%** han echado de menos trabajar físicamente con sus compañeros



Al **31%** les resulta difícil sentirse motivados y comprometidos con su trabajo debido a problemas derivados de una comunicación y una tecnología deficientes

El aumento de la presión y el estrés son factores que contribuyen en este sentido.



El **42%** de los empleados afirman que trabajan más horas cuando lo hacen en remoto

El **30%** se sienten presionados por parte de la empresa a estar más tiempos conectados mientras teletrabajan



El **31%** están más estresados cuando teletrabajan debido a factores ajenos al trabajo, como las responsabilidades familiares

Pero, a pesar de los desafíos a la cultura corporativa, las empresas están realizando un buen trabajo para ayudar a los equipos a adaptarse a las nuevas formas de trabajo.

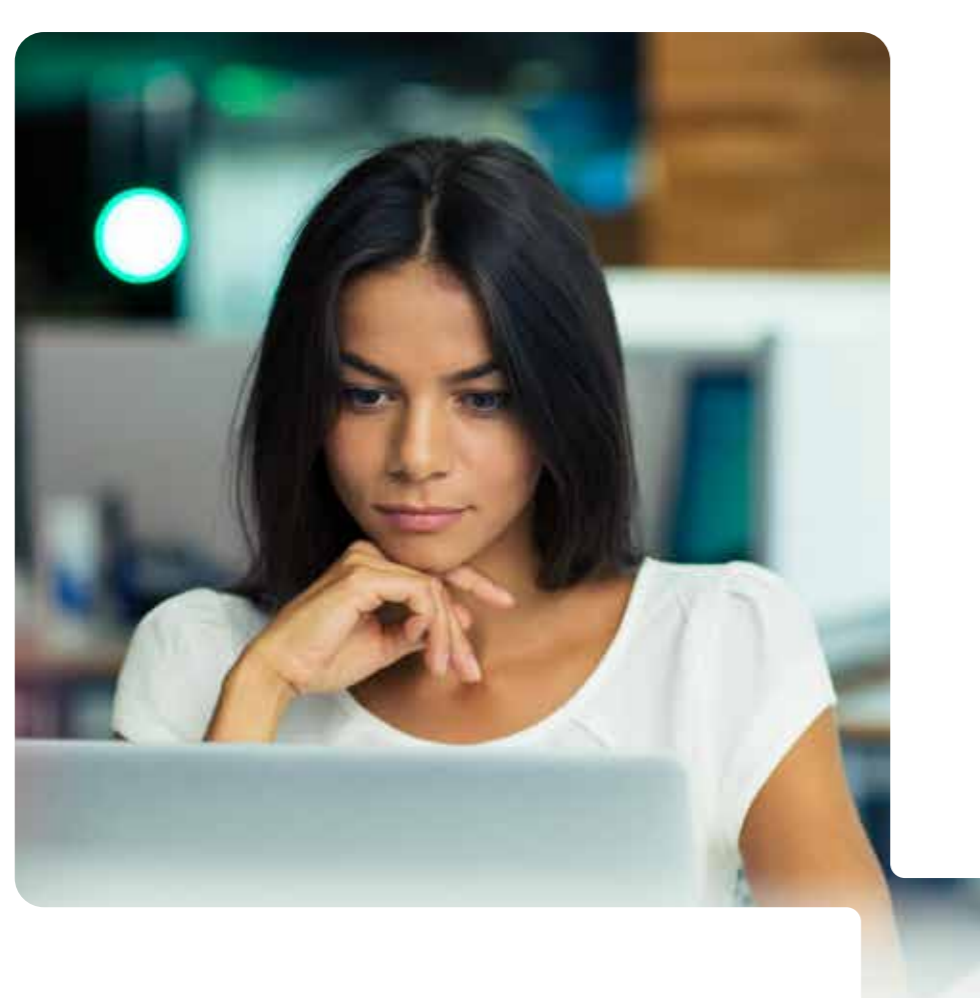


El **73%** sienten que cuentan con las habilidades necesarias para teletrabajar desde cualquier lugar y continuar desarrollando su carrera profesional

El **66%** son optimistas acerca de las oportunidades que la tecnología puede aportar a su carrera profesional



El **54%** afirman que su empresa ha establecido un plan de formación y desarrollo claro teniendo en cuenta las nuevas formas de trabajar



La pandemia ha situado a los directores de Recursos Humanos a la cabeza de la transformación digital como nunca antes había sucedido. Necesitan adoptar la tecnología adecuada para impulsar la colaboración y la creación de puestos de trabajo seguros e inteligentes. De lo contrario, podrían dañar la cultura de la empresa y limitar su capacidad para atraer al mejor talento.

Para obtener más información sobre cómo superar los desafíos tecnológicos a los que se enfrentan los empleados, visita www.ricoh.es/noticias-eventos/ricoh-insights/