

# RICOH Spaces

Unimos personas,  
lugares y experiencias

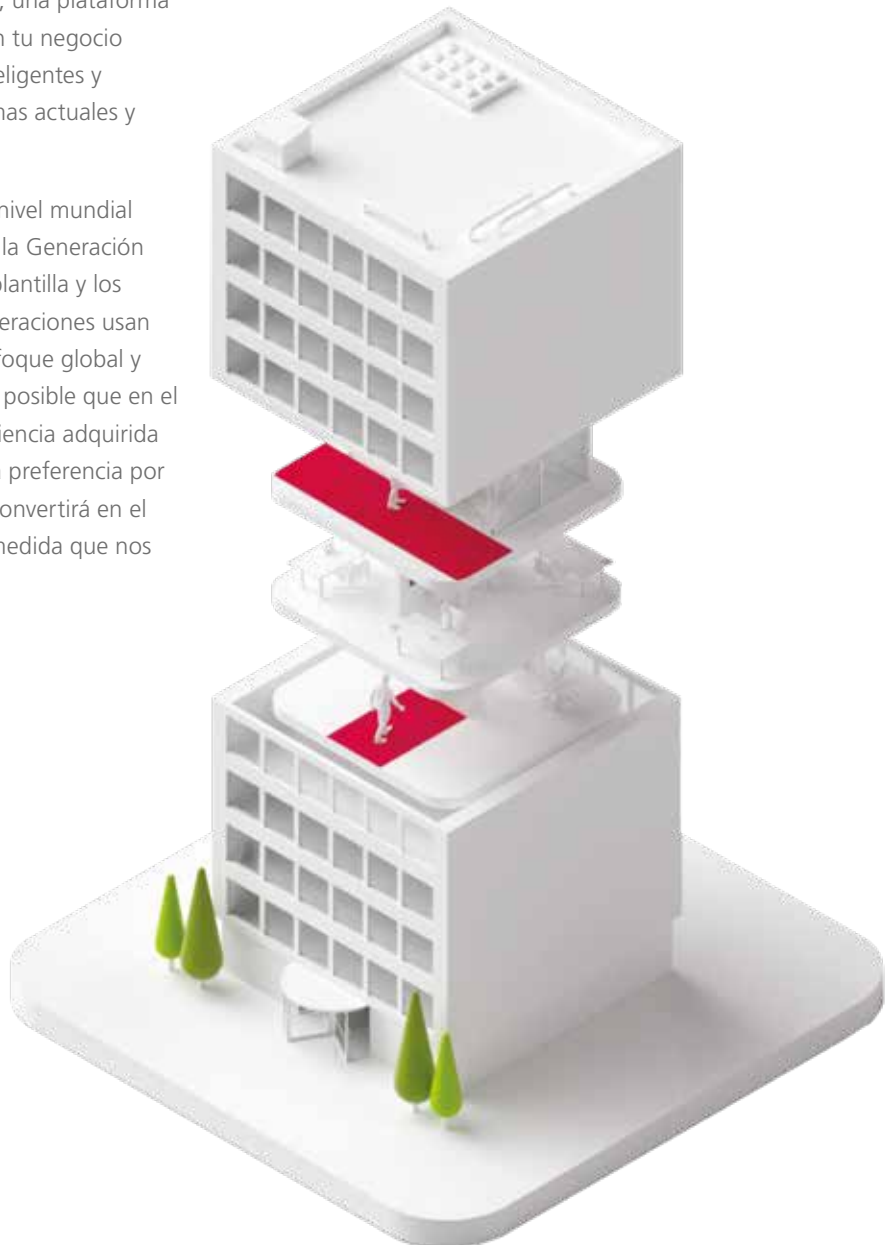


## Plataforma RICOH Spaces

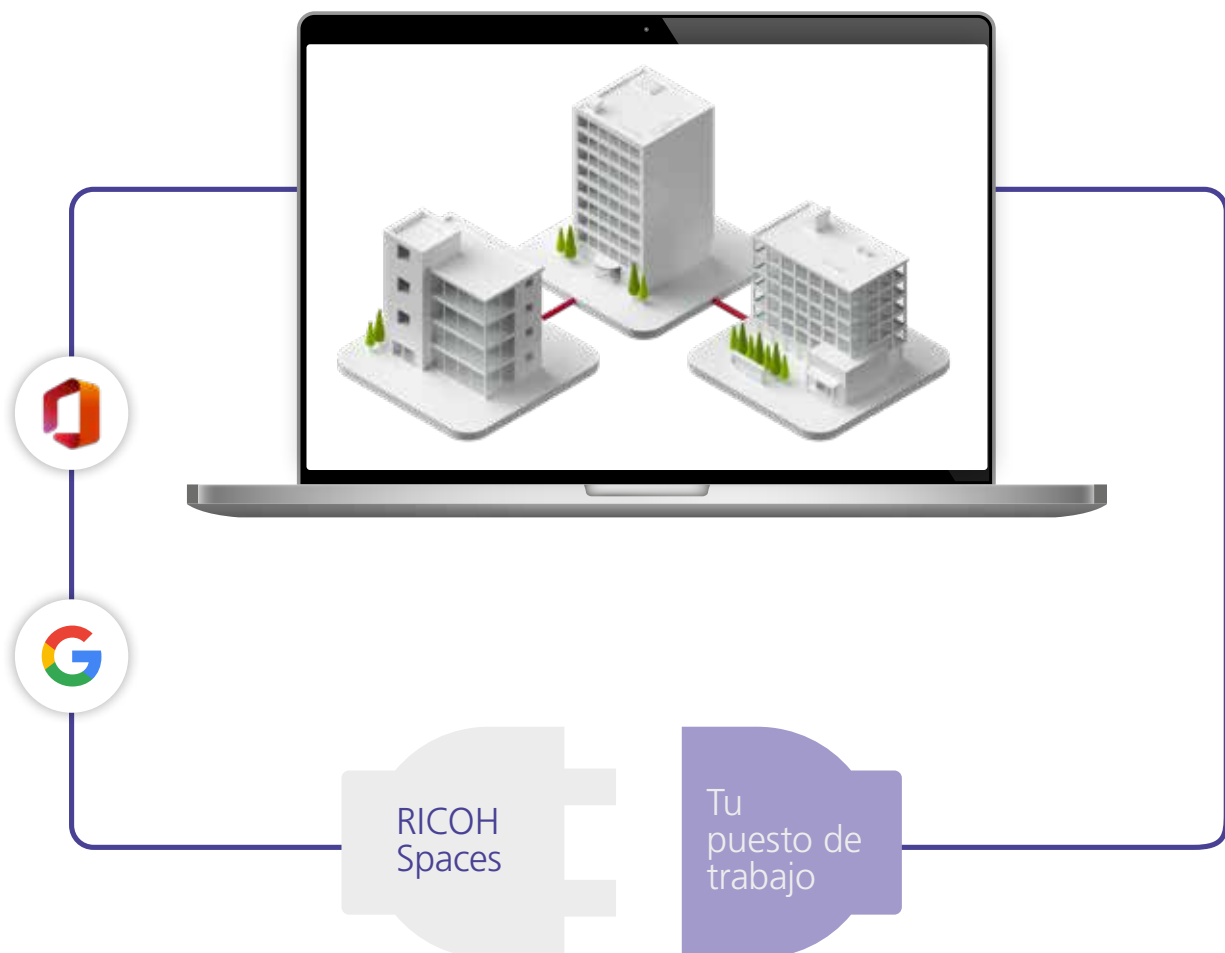
El puesto de trabajo de la oficina actual es digital. Las empresas y las personas cuentan con las herramientas necesarias para trabajar de manera más inteligente mediante el uso de tecnologías innovadoras. Los edificios inteligentes ya no son el futuro. Constituyen el presente..

Ricoh ofrece soluciones que permiten a las empresas gestionar los principales desafíos a los que se enfrentan actualmente y a los que se enfrentarán en el futuro para conseguir así una transformación digital al ritmo que deseen. Entre las tecnologías digitales de Ricoh cabe destacar RICOH Spaces, una plataforma modular diseñada para impulsar la eficiencia en tu negocio mediante la creación de puestos de trabajo inteligentes y realmente conectados, resolviendo tus problemas actuales y anticipándose a las necesidades futuras.

Para el 2025, se estima que la fuerza laboral a nivel mundial alcanzará los 3690 millones de personas y que la Generación X representará más de una cuarta parte de la plantilla y los millennials prácticamente la mitad. Ambas generaciones usan asiduamente por la tecnología, adoptan un enfoque global y cuentan con un nivel de educación elevado. Es posible que en el futuro se valore más el estilo de vida y la experiencia adquirida que el salario a la hora de retener el talento. La preferencia por la conciliación de la vida personal y laboral se convertirá en el aspecto fundamental en las organizaciones a medida que nos adentremos en la nueva era digital.



Con RICOH Spaces, unimos a personas, lugares y experiencias gracias a una tecnología innovadora y a un diseño centrado en el usuario. Al ser modular, RICOH Spaces es también escalable y se adapta a tus necesidades empresariales.



## Smart Office Solution

Si las necesidades de la empresa y de los empleados evolucionan más rápido de lo que lo hacen tus puestos de trabajo, no estás solo.

RICOH Spaces es una plataforma de mejora de los puestos de trabajo alojada en la nube y diseñada para optimizar tu negocio. Incluye áreas como la reserva de puestos de trabajo, la reserva de espacios, IoT, ayuda para orientarse en la oficina, información sobre el puesto de trabajo, etc. De esta manera, conseguirás unos puestos de trabajo verdaderamente conectados, con una inversión rentable y flexible.

### Fácil de implementar

Empezar no podría ser más fácil. Cada módulo de nuestra suite RICOH Spaces incluye un plan de implementación claro y te permite ponerte en contacto con nuestros expertos para ayudarte a lo largo del proceso. También contamos con un amplio y excelente material de formación para ayudar a que los usuarios se adapten a esta plataforma. Queremos que los empleados dejen de malgastar su tiempo en tareas rutinarias y puedan dedicarlo a las tareas que realmente importan, garantizando que cuentan con el entorno adecuado para trabajar.

Las salas de reuniones  
están vacías el

**50%**  
del tiempo

**El 89%**

de los empleados afirma que lo que más puede aumentar su productividad es un entorno óptimo en la oficina, seguido de su puesto de trabajo.

**El 74%**

de los ejecutivos están satisfechos con el retorno positivo de la inversión realizada en los puestos de trabajo en los últimos dos años.

**El 82%**

tiene previsto invertir en mejorar las oficinas en los próximos dos años.

## Tus empleados son tu principal activo

Diseña tus puestos de trabajo para maximizar la productividad de tus empleados y conseguir resultados comerciales, dotándolos de las herramientas necesarias para que se conviertan en tu principal activo para lograr un crecimiento estratégico y medible.

### La fuerza laboral del futuro

Actualmente, los niños tienen acceso a la tecnología en sus hogares, por lo que no es de extrañar que cuando entren a formar parte del mercado laboral, la nueva generación esperará disponer de ella en la oficina. Una oficina más inteligente y conectada ofrece a los empleados una mejor experiencia y facilita la adopción de una óptima cultura digital para todos.

Crear el mejor entorno de trabajo, con el equilibrio adecuado entre personas, lugares y tecnología, facilita la retención de los empleados actuales y, al mismo tiempo, atrae el talento adecuado a tu negocio.



### Eliminación de las tareas mecánicas

Sabemos que las tareas mecánicas, como la reserva de salas de reuniones, la organización de la llegada de un visitante, el registro de incidencias sobre los equipos informáticos o incluso averiguar hacia dónde te diriges, pueden resultar frustrantes e impiden que los empleados se centren en las áreas en las que sienten que son realmente productivos.

RICOH Spaces se encarga de ahorrarte trabajo, por ejemplo mediante los planos de planta interactivos que eliminan la molestia de encontrar y reservar un puesto de trabajo o una sala de reuniones. Nuestros dispositivos IoT te informan acerca de la disponibilidad de los espacios en tiempo real y nuestra gestión de los visitantes te permite realizar con antelación un registro rápido mediante el escaneo de un código QR.

Estas tareas diarias deberían realizarse sin esfuerzo, lo que se traducirá en un trabajo ágil que beneficiará y aumentará la productividad y la felicidad de los empleados.

### Conecta y dota a tus empleados de las herramientas necesarias

RICOH Spaces está disponible a través del navegador, la aplicación de escritorio y la aplicación móvil y ayuda a tus empleados cuando más lo necesitan.

Nuestra aplicación móvil permite trabajar con agilidad para que puedas llevar tu puesto de trabajo en el bolsillo. Los empleados no deberían sentirse atados a sus mesas de trabajo; proporciónales las herramientas para reservar una sala de reuniones de camino a la oficina, echar un vistazo con facilidad a sus próximas reuniones durante el día mientras están en el tren o recibir una notificación cuando llegue un visitante cuando no se encuentran en su puesto de trabajo.



## RICOH Spaces, espacios flexibles

Un entorno de oficina tradicional puede resultar perjudicial para las empresas en crecimiento si el espacio físico es una condición inamovible. RICOH Spaces te ayuda a conseguir puestos de trabajo flexibles que evolucionarán en función de tus necesidades con el transcurso del tiempo.

### Una mejor comprensión de tu espacio

Sin comprender tu oficina y cómo se utiliza actualmente, es imposible saber si estás tomando las decisiones correctas y obteniendo el retorno de la inversión esperado.

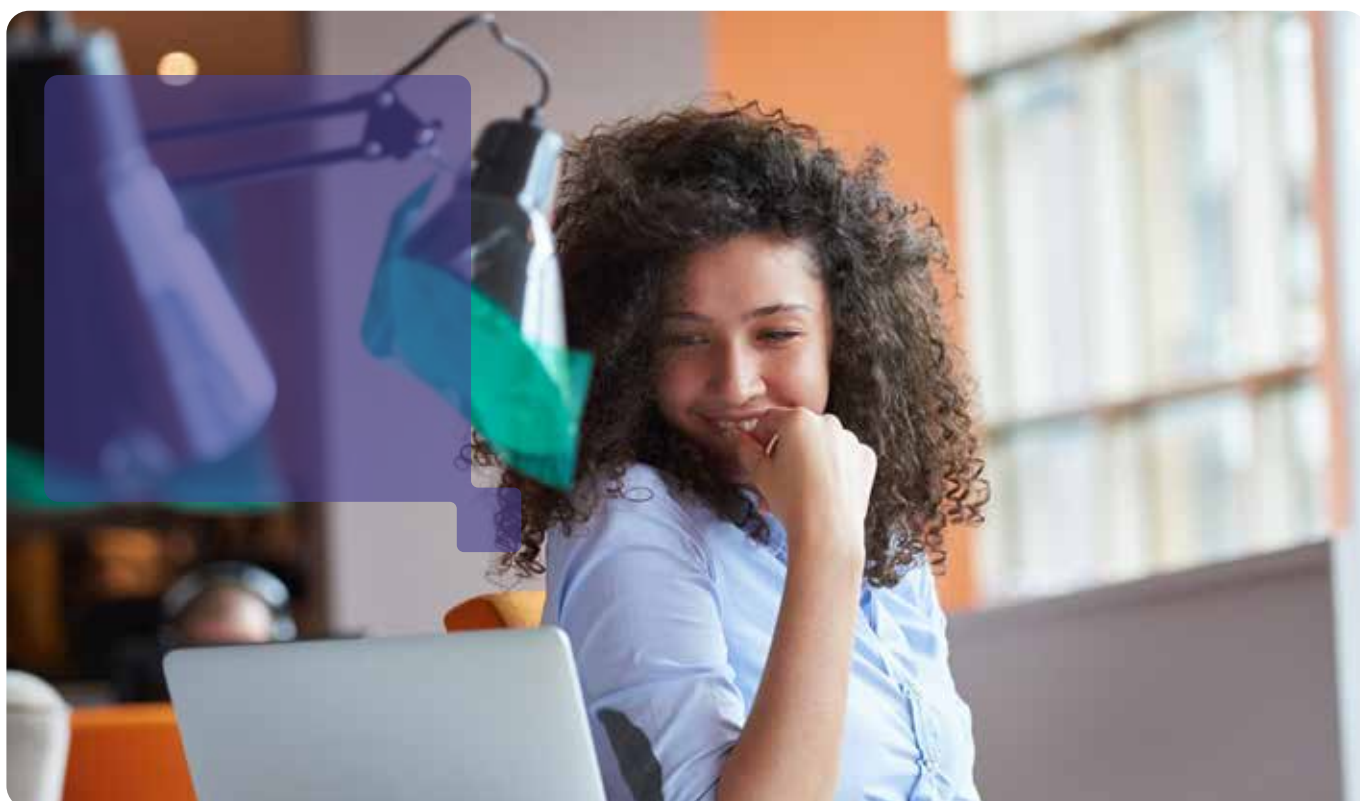
RICOH Spaces proporciona información clara sobre el uso del espacio, mostrándote qué áreas se utilizan correctamente y en cuáles se está desperdiciando su potencial para que puedas analizar los datos antes de realizar cualquier cambio.

### Toma decisiones que te ayuden a ahorrar costes

Gracias a la disponibilidad de datos de utilización precisos y a los conocimientos acerca de cómo se utiliza el espacio, puedes tomar decisiones sobre el ahorro de costes. Por ejemplo, liberar el espacio infrautilizado para nuevos ocupantes, reduciendo así los costes operativos.

Con RICOH Spaces podrás ver lo que ha pasado durante los últimos meses, lo que está ocurriendo en este momento y empezar a predecir lo que sucederá en el futuro. De este modo, podrás tomar decisiones como cerrar plantas adicionales durante los momentos en que se prevé que la ocupación será baja (como las vacaciones escolares de verano), reduciendo los costes de los servicios y el mantenimiento durante dicho periodo.

Al adoptar RICOH Spaces como herramienta estratégica, podrás desbloquear los patrones específicos que impulsan la productividad en tu negocio, creando así la inteligencia necesaria para optimizar tus oficinas.



# RICOH Smart Integration

La conexión de todos tus datos es clave para brindarte información precisa acerca de todas las vertientes de tu empresa.

## Nuestra plataforma abierta

RICOH Spaces es una plataforma abierta; por esa razón, si ya has empezado a invertir en tecnologías destinadas a los puestos de trabajo, podemos proporcionarte opciones para la integración, maximizando tus inversiones actuales y mejorando esos datos.

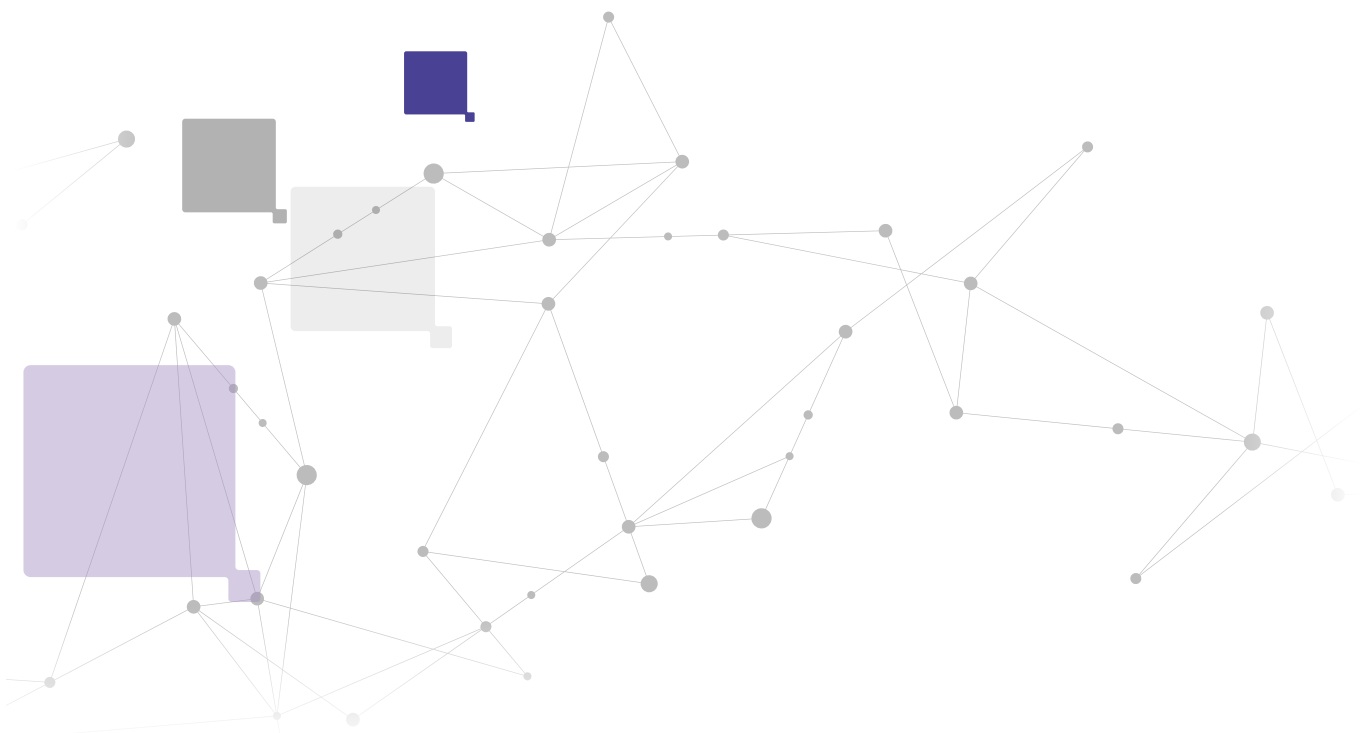
## Perspectivas de los puestos de trabajo

Nuestro Workplace Insights te proporciona una visión retrospectiva, un conocimiento actual y una previsión de tu negocio. Gracias a la transmisión constante de los datos de todos los módulos disponibles, recibirás información precisa acerca de tu negocio, para ayudarte a alcanzar ese ROI objetivo desde la plataforma.

## Servicio gestionado

Nosotros nos encargamos de todo. Ricoh se encuentra en disposición de gestionar todas las necesidades de tus puestos de trabajo para que no tengas que preocuparte por nada. Contamos con expertos en nuestro equipo de Workplace Services para ayudarte a entender cómo aprovechar al máximo tu espacio. Podemos proporcionarte recursos para ayudarte con el reacondicionamiento integral de la oficina, equiparte con hardware nuevo como pantallas HD o tabletas e invertir en los mejores sensores de IoT (internet de las cosas) disponibles.

**Estamos aquí para ayudarte. Emprender tu viaje hacia la transformación digital no podría ser más fácil con la ayuda de Ricoh.**



# Uso de la plataforma RICOH Spaces

Con RICOH Spaces conseguirás eficiencia en tu negocio al conectar varios puntos de contacto comerciales a través de nuestros módulos disponibles. Se integra directamente con tu calendario de Office 365, utilizando tu AD existente y permitiendo un inicio de sesión seguro desde Microsoft.

Entre los módulos de RICOH Spaces se incluyen:

## Planos visuales de planta

Haz que tu espacio de trabajo cobre vida gracias a planos de planta digitales interactivos que permiten reservar y gestionar sin problemas puestos de trabajo, salas y espacios gracias a un nivel de visualización elevado. Consúltalos en cualquier pantalla para que tus visitantes se sientan cómodos y ofréceles una experiencia perfecta en la oficina para asegurarte de que se vayan con una impresión positiva de tu marca. Intégralos con el IoT para ofrecer disponibilidad en tiempo real de un solo vistazo.

- Personalización total
- Reserva interactiva de puestos de trabajo, salas y espacios
- Mejorado con IoT
- Visualización en cualquier pantalla con señalización digital

## Reserva de una mesa de trabajo

Reservas, políticas y asignaciones de puestos de trabajo de manera simple pero potente, que te brindan un mayor nivel de control de tu puesto de trabajo con la flexibilidad de adaptarse a medida que cambian las necesidades de tu negocio. Independientemente de si dispones de un puesto de trabajo compartido, fijo o una combinación de ambos, RICOH Spaces puede proporcionarte información precisa y procesable, a la vez que impulsa la eficiencia de tu espacio de trabajo.

- Asignación de puestos de trabajo
- Reserva visual de planos de planta
- Reserva a través de la web y del móvil
- Reserva del mostrador de visitantes
- Análisis de seguimiento y rastreo

## Reserva de salas y espacios

Reserva sin esfuerzo dondequiera que te encuentres con la vista de programación web completa, el plano de planta interactivo, la aplicación móvil y las opciones del panel de sala. Con integraciones perfectas en la plataforma más amplia de RICOH Spaces, la organización de una reunión se convierte en un proceso simple y se reduce la pérdida de tiempo. No se trata de reservar únicamente salas de reuniones; también se pueden gestionar e integrar en la plataforma otros lugares como los espacios públicos o las áreas de colaboración.

- Se integra con O365 para la sincronización del calendario.
- Vista completa del horario de las salas y reserva a través del móvil
- Opciones del panel de sala
- Reserva previa de visitantes
- Solicitud de servicios

## Análisis

Siente que cuentas con las herramientas necesarias para tomar decisiones basadas en datos gracias a nuestro universo de datos sobre los puestos de trabajo. Los datos de los diferentes módulos se transmiten de forma continua, lo que te proporciona información muy valiosa acerca de tu empresa. Consulta las estadísticas de uso de los puestos de trabajo, salas y espacios para entender cómo se utilizan y obtener información clave sobre la eficiencia de las salas de reuniones.

- Un conjunto de informes disponibles
- Utilización y tendencias de los puestos de trabajo
- Utilización y tendencias de las salas y los espacios
- Mejorado con IoT para obtener datos en tiempo real

## Internet de las cosas

Añade la última tecnología de sensores de IoT a tu negocio para obtener datos detallados y en tiempo real sobre tus espacios. Los datos se integran directamente en los informes de tus puestos de trabajo, lo que proporciona información como comparaciones de tendencias acerca de las reservas y el uso real, así como las tendencias a lo largo del tiempo. Existe una amplia gama de posibilidades y podemos adaptarlas a tus necesidades.

- Visibilidad de tus puestos de trabajo en tiempo real
- Se integra con los planos de planta para realizar recuentos de personas y comprobar la disponibilidad de los espacios
- Compara los datos de las reservas con los datos reales para obtener información precisa
- Políticas impulsadas por el IoT, como la cancelación automática de salas de reuniones no ocupadas



### Solicitudes de servicio

Solicitudes de servicio flexibles para optimizar tus procesos comerciales. Crea y administra solicitudes de servicio, decide qué información deseas recopilar y qué opciones están disponibles cuando se solicitan. Las notificaciones automatizadas a los administradores de solicitudes de servicio reducen la pérdida de tiempo y permiten gestionarlas sin esfuerzo hasta finalizarlas directamente en la plataforma. Solicitudes de almuerzo, viajes, bebidas, limpieza y otros servicios

- Solicitudes ilimitadas de servicios personalizados
- Asignación y restricción de los servicios a espacios particulares
- Compleción de solicitudes por teléfono y a través de la web
- Opciones de integración con sistemas de gestión de tickets de terceros como ServiceNow

### Automatización de los puestos de trabajo

Consigue una eficiencia real para tu negocio gracias a la automatización de los puestos de trabajo. Elige entre una variedad de factores como, por ejemplo, «número de personas en un espacio» y acciones como «enviar correo electrónico» para detectar, gestionar e informar automáticamente sobre tu negocio. Con una gama de integraciones disponibles y una hoja de ruta en constante evolución, las posibilidades son infinitas.

- Construye tu propia automatización
- Mejora las políticas de ubicación y las solicitudes de servicio
- Detecta, gestiona e informa sobre tu negocio

### Cartelería digital

Solución de señalización digital basada en la nube con la que podrás enviar a tus pantallas digitales mensajes significativos y comunicaciones internas desde RICOH Spaces. Asegúrate de poder enviar a tus empleados y a las oficinas situadas en distintas partes del mundo el mensaje correcto, en el momento oportuno

- Cualquier pantalla, en cualquier lugar
- Más de 60 aplicaciones
- Programación de contenido de forma dinámica
- Utilización de casi todos los reproductores multimedia

### Gestión de visitas

Crea una excelente primera impresión, aumenta la seguridad y mejora la productividad de tus empleados con RICOH Spaces Visitor Management. Con la libertad de personalizar tu experiencia de inicio de sesión, podrás controlar quién accede al edificio, qué datos recopilas acerca de los visitantes y la experiencia que tienen. Olvídate de los procesos manuales y de las molestias de mantener registros en papel con nuestra interfaz fácil de usar y con las funciones de reserva previa y de notificación instantánea al anfitrión.

- Notificación al anfitrión automatizada
- Configuración de tu propia pantalla de inicio de sesión
- Gestión de emergencias con una lista sin conexión descargable
- Inicio de sesión sin contacto por parte de los visitantes gracias a la función de reserva previa



« La oferta y la experiencia completas de Ricoh en servicios gestionados en los puestos de trabajo, que incluye RICOH Spaces, ha recibido el reconocimiento como líder en la industria, lo que ha permitido que Gartner incluya a Ricoh en el Cuadrante Mágico para Servicios Gestionados en el Puesto de Trabajo.»\*



# Por qué RICOH Spaces

- Adquisición de componentes individuales o múltiples
- Disponibilidad global
- Infinitamente escalable
- Plurilingüe
- Instalado en las oficinas de Ricoh en la región EMEA
- Asesoramiento en el puesto de trabajo por parte de expertos de Ricoh
- Varias opciones de soporte
- Olvídate de las dificultades y deja que Ricoh gestione los proveedores

## Enfoque

El punto fuerte de Ricoh en el mercado es la capacidad de adoptar un enfoque holístico para ofrecer soluciones de puestos de trabajo de extremo a extremo para la transformación empresarial en un mundo digital en constante cambio.

## Capacidad

Ricoh dispone de una amplia gama de posibilidades en todos los aspectos: centro de datos, redes, seguridad, dispositivos, implementación, servicios de comunicación, procesos comerciales y soluciones en la nube.

## Innovación

Ricoh cuenta con un equipo interno de ingenieros de software, desarrolladores, diseñadores y consultores que crean las mejores soluciones para nuestros clientes.

## Experiencia

Los consultores aportan sus conocimientos y experiencia adquiridos en proyectos anteriores en diferentes tipos de organizaciones.

## Compatible

Ricoh ofrece servicios líderes en los puestos de trabajo gestionados a nivel global, que cuentan con el reconocimiento de Gartner y que respaldan los cambios en la cultura laboral de los clientes para impulsar la agilidad organizacional e individual.

## Eficacia demostrada

30.000 clientes en España confían en Ricoh como socio. Implementamos proyectos de IT y prestamos servicios gestionados a varias organizaciones de primer nivel en diferentes industrias.



## ¿Encuentras a faltar algo?

¡Te escuchamos! Consulta nuestra hoja de ruta de RICOH Spaces, vota por las funciones y sugiere nuevas ideas aquí:

Puedes obtener más información en get.



[ricohspaces.com](https://www.ricohspaces.com)

### Referencias de:

Centre for Economics and Business Research [2016] Las reuniones cara a cara impulsan la economía de Londres en 54.000 millones de libras al año [en línea] City A.M. [Consultado el 28 de agosto de 2018]; disponible en: <http://www.cityam.com/251370/face-face-meetings-boost-londons-economy-54bn-year>

<https://digital.ricoh.es/>

**RICOH**  
imagine. change.

[www.ricoh.es](https://www.ricoh.es)

Todas las marcas y/o productos son marcas registradas de sus respectivos propietarios. Las especificaciones y apariencia externa pueden estar sujetas a cambios sin previo aviso. El color del producto real puede variar del color mostrado en el catálogo. Las imágenes de este catálogo no son fotografías reales y puede haber pequeñas diferencias de detalle. Copyright © 2018 Ricoh Europe PLC. Todos los derechos reservados. Este catálogo, su contenido y/o presentación no deben modificarse ni adaptarse, copiarse en su totalidad o en parte ni incorporarse a otros documentos sin el consentimiento previo por escrito de Ricoh Europe PLC.